



**EDUCA
BUSINESS
SCHOOL**



UNIVERSIDAD
NEBRIJA



FORMACIÓN ONLINE

Titulación certificada por
EDUCA BUSINESS SCHOOL



Curso de Celador en Transporte Sanitario (Titulación Universitaria + 6 ECTS)

educa.net



LLAMA GRATIS: (+34) 958 050 217



**Educa
Business**
Formación
Online



Años de experiencia avalan el trabajo docente desarrollado en Educa, basándose en una metodología completamente a la vanguardia educativa

SOBRE **EDUCA**

Educa Business School es una Escuela de Negocios Virtual, con reconocimiento oficial, acreditada para impartir formación superior de postgrado, (como formación complementaria y formación para el empleo), a través de cursos universitarios online y cursos / másteres online con título propio.

NOS COMPROMETEMOS CON LA **CALIDAD**

Educa Business School es miembro de pleno derecho en la Comisión Internacional de Educación a Distancia, (con estatuto consultivo de categoría especial del Consejo Económico y Social de NACIONES UNIDAS), y cuenta con **el Certificado de Calidad de la Asociación Española de Normalización y Certificación (AENOR)** de acuerdo a la normativa ISO 9001, mediante la cual se Certifican en Calidad todas las acciones

Los contenidos didácticos de Educa están elaborados, por tanto, bajo los parámetros de formación actual, teniendo en cuenta un sistema innovador con tutoría personalizada.

Como centro autorizado para la impartición de formación continua para personal trabajador, **los cursos de Educa pueden bonificarse, además de ofrecer un amplio catálogo de cursos homologados y baremables en Oposiciones**, dentro de la Administración Pública. Educa dirige parte de sus ingresos a la sostenibilidad ambiental y ciudadana, lo que la consolida como una Empresa Socialmente Responsable.

Las Titulaciones acreditadas por Educa Business School pueden **certificarse con la Apostilla de La Haya** (CERTIFICACIÓN OFICIAL DE CARÁCTER INTERNACIONAL que le da validez a las Titulaciones Oficiales en más de 160 países de todo el mundo).

Desde Educa, hemos reinventado la formación online, de manera que nuestro alumnado pueda ir superando de forma flexible cada una de las acciones formativas con las que contamos, en todas las áreas del saber, mediante el apoyo incondicional de tutores/as con experiencia en cada materia, y la garantía de aprender los conceptos realmente demandados en el mercado laboral.

Curso de Celador en Transporte Sanitario (Titulación Universitaria + 6 ECTS)



DURACIÓN:

150 horas



MODALIDAD:

Online



PRECIO:

99 €

Incluye materiales didácticos,
titulación y gastos de envío.



CRÉDITOS:

6,00 ECTS

CENTRO DE FORMACIÓN:

Educa Business School



Titulación

Titulación Universitaria en Celador en Transporte Sanitario con 6 Créditos Universitarios ECTS. Formación Continua baremable en bolsas de trabajo y concursos oposición de la Administración Pública.

Una vez finalizado el curso, el alumno recibirá por parte de Educa Business School vía correo postal, la titulación que acredita el haber superado con éxito todas las pruebas de conocimientos propuestas en el mismo.

Esta titulación incluirá el nombre del curso/master, la duración del mismo, el nombre y DNI del alumno, el nivel de aprovechamiento que acredita que el alumno superó las pruebas propuestas, las firmas del profesor y Director del centro, y los sellos de la instituciones que avalan la formación recibida (Euroinnova Formación, Instituto Europeo de Estudios Empresariales y Comisión Internacional para la Formación a Distancia de la





Descripción

Con el presente curso de Celador Conductor recibirá una formación especializada en la materia. El conductor de ambulancia es la persona que se encarga de llegar hasta el enfermo y trasladarlo al centro más cercano. Conocer todo lo relacionado con la logística, así como unas nociones de soporte vital son imprescindibles para garantizar el éxito de una operación. Con el presente curso aprenderás todo lo relacionado con el Celador Conductor.

Objetivos

- Conocer la logística sanitaria para la actuación en catástrofe.
- Conocer la clasificación del material logístico.
- Conocer el papel del celador.

A quién va dirigido

El Curso de Celador en Transporte Sanitario está dirigido a todas aquellas personas que quieran ampliar sus conocimientos y conocer todo lo relacionado con el celador conductor.

Para qué te prepara

El presente curso de Celador Conductorle preparará para conocer el soporte vital básico y avanzado a los pacientes así como todo lo relacionado con las situaciones de riesgos y logística de los pacientes.

Salidas Laborales

Tras la finalización del presente curso, estarás perfectamente capacitado para ejercer como:
-Conductor de ambulancia Celador / Personal en el área de urgencias

Materiales Didácticos



- Maletín porta documentos
- Manual teórico 'Celador en Transporte Sanitario'
- Maletín porta documentos
- Manual teórico 'Celador en Transporte Sanitario'
- Subcarpeta portafolios
- Dossier completo Oferta Formativa
- Carta de presentación
- Guía del alumno
- Bolígrafo

Formas de Pago

- Contrareembolso
- Tarjeta

- Transferencia
- Paypal

Otros: PayU, Sofort, Western Union, SafetyPay

Fracciona tu pago en cómodos plazos sin intereses

+ Envío Gratis.

Llama gratis al teléfono
(+34) 958 050 217 e
infórmate de los pagos a
plazos sin intereses que
hay disponibles



Financiación

Facilidades económicas y financiación 100% sin intereses.

En Educa Business ofrecemos a nuestro alumnado facilidades económicas y financieras para la realización de pago de matrículas, todo ello 100% sin intereses.

30% Beca Desempleo: Para quienes atraviesen un periodo de inactividad laboral y decidan que es el momento para invertir en la mejora de sus posibilidades futuras.

10% Beca Alumnos: Como premio a la fidelidad y confianza ofrecemos una beca a todos aquellos que hayan cursado alguna de nuestras acciones formativas en el pasado.



Metodología y Tutorización

El modelo educativo por el que apuesta Euroinnova es el **aprendizaje colaborativo** con un método de enseñanza totalmente interactivo, lo que facilita el estudio y una mejor asimilación conceptual, sumando esfuerzos, talentos y competencias.

El alumnado cuenta con un **equipo docente** especializado en todas las áreas.

Proporcionamos varios medios que acercan la comunicación alumno tutor, adaptándonos a las circunstancias de cada usuario.

Ponemos a disposición una **plataforma web** en la que se encuentra todo el contenido de la acción formativa. A través de ella, podrá estudiar y comprender el temario mediante actividades prácticas, autoevaluaciones y una evaluación final, teniendo acceso al contenido las 24 horas del día.

Nuestro nivel de exigencia lo respalda un **acompañamiento personalizado**.



Redes Sociales

Síguenos en nuestras redes sociales y pasa a formar parte de nuestra gran **comunidad educativa**, donde podrás participar en foros de opinión, acceder a contenido de interés, compartir material didáctico e interactuar con otros/as alumnos/as, ex alumnos/as y profesores/as. Además, te enterarás antes que nadie de todas las promociones y becas mediante nuestras publicaciones, así como también podrás contactar directamente para obtener información o resolver tus dudas.



Reinventamos la Formación Online



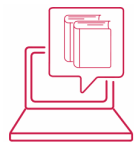
Más de 150 cursos Universitarios

Contamos con más de 150 cursos avalados por distintas Universidades de reconocido prestigio.



Campus 100% Online

Impartimos nuestros programas formativos mediante un campus online adaptado a cualquier tipo de dispositivo.



Amplio Catálogo

Nuestro alumnado tiene a su disposición un amplio catálogo formativo de diversas áreas de conocimiento.



Claustro Docente

Contamos con un equipo de docentes especializados/as que realizan un seguimiento personalizado durante el itinerario formativo del alumno/a.



Nuestro Aval AEC y AECA

Nos avala la Asociación Española de Calidad (AEC) estableciendo los máximos criterios de calidad en la formación y formamos parte de la Asociación Española de Contabilidad y Administración de Empresas (AECA), dedicada a la investigación de vanguardia en gestión empresarial.



Club de Alumnos/as

Servicio Gratuito que permite a nuestro alumnado formar parte de una extensa comunidad virtual que ya disfruta de múltiples ventajas: beca, descuentos y promociones en formación. En este, se puede establecer relación con alumnos/as que cursen la misma área de conocimiento, compartir opiniones, documentos, prácticas y un sinfín de intereses comunitarios.



Bolsa de Prácticas

Facilitamos la realización de prácticas de empresa, gestionando las ofertas profesionales dirigidas a nuestro alumnado. Ofrecemos la posibilidad de practicar en entidades relacionadas con la formación que se ha estado recibiendo en nuestra escuela.



Revista Digital

El alumnado puede descargar artículos sobre e-learning, publicaciones sobre formación a distancia, artículos de opinión, noticias sobre convocatorias de oposiciones, concursos públicos de la administración, ferias sobre formación, y otros recursos actualizados de interés.



Innovación y Calidad

Ofrecemos el contenido más actual y novedoso, respondiendo a la realidad empresarial y al entorno cambiante, con una alta rigurosidad académica combinada con formación práctica.

Acreditaciones y Reconocimientos



Temario

UNIDAD DIDÁCTICA 1. LOGÍSTICA PARA LA ACTUACIÓN EN CATÁSTROFE

1. ¿Qué son las catástrofes?
2. Desarrollo histórico de la logística sanitaria
3. Principios Generales de la Logística Sanitaria

UNIDAD DIDÁCTICA 2. DESARROLLO DE LOS PRINCIPALES PLANES LOGÍSTICOS EN CATÁSTROFES

1. Logística de transporte, logística de abastecimiento y distribución de recursos
2. Logística de comunicaciones
3. Logística de personal y logística de gestión y administración

UNIDAD DIDÁCTICA 3. CLASIFICACIÓN DEL MATERIAL LOGÍSTICO

1. Función del material logístico
2. Características técnicas
3. Tipos de material logístico

UNIDAD DIDÁCTICA 4. PREPARACIÓN DE MATERIAL PARA LA ASISTENCIA SANITARIA A UNA CATÁSTROFE

1. Introducción a la preparación de materiales para la asistencia sanitaria en catástrofes
2. Material sanitario de primera intervención
 - 1.- Relación de material
 - 2.- Dotación por área geográfica
 - 3.- Organización del material
3. Indumentaria

UNIDAD DIDÁCTICA 5. GESTIÓN DE SUMINISTROS Y RESIDUOS EN LA ZONA DE CATÁSTROFE

1. Gestión del agua
2. Gestión de alimentos
3. Gestión de residuos

4.Desinfección, desinsectación y desratización

UNIDAD DIDÁCTICA 6. EL CELADOR EN UNIDADES DE URGENCIAS

- 1.Conceptualización de un celador en urgencias
- 2.Unidades de urgencias hospitalarias
- 3.Unidades de urgencias extrahospitalarias
- 4.La actuación del celador en urgencias
 - 1.- Funciones en la puerta de entrada
 - 2.- Funciones de apoyo externo
 - 3.- Funciones de apoyo interno

UNIDAD DIDÁCTICA 7. EL CELADOR Y EL TRANSPORTE DE ENFERMOS EN AMBULANCIA

- 1.El transporte sanitario
 - 1.- Tipos de transporte sanitario
- 2.¿Qué son las ambulancias?
 - 1.- Requisitos generales para las ambulancias
 - 2.- Tipos de ambulancias
 - 3.- Ambulancias no asistenciales
 - 4.- Ambulancias colectivas
- 3.Funciones del celador en ambulancias

UNIDAD DIDÁCTICA 8. ACONDICIONAMIENTO DEL ENTORNO DE INTERVENCIÓN EN LA EVACUACIÓN DE PACIENTES

- 1.Situaciones de emergencia y acondicionamiento de un entorno seguro
 - 1.- Situaciones de riesgo natural
 - 2.- Situaciones de riesgo de origen tecnológico
 - 3.- Riesgos comunes
- 2.Técnicas de protección de víctimas e intervinientes mediante la ubicación del vehículo asistencial en la zona de actuación
 - 1.- Distancia y posición del vehículo
 - 2.- Material para generar un entorno seguro en la asistencia
 - 3.- Técnicas de señalización y balizamiento
- 3.Técnicas de situación y balizamiento ante situaciones especiales
 - 1.- Incendios
 - 2.- Accidente de mercancías peligrosas
 - 3.- Accidente eléctrico
- 4.Procedimientos ante riesgos NRBQ (nuclear, radiactivo, biológico y químico)
 - 1.- Atrapamiento de heridos
 - 2.- Aplastamiento de una extremidad
 - 3.- Amputación
 - 4.- Empalamiento
 - 5.- Vehículo en llamas

- 6.- Herida embarazada
- 7.- Situaciones especiales en las que no procede la reanimación
- 8.- Riesgo nuclear, radioactivo, biológico y químico (NRBQ)

UNIDAD DIDÁCTICA 9. TÉCNICAS DE DESCARCARACIÓN Y ACCESO AL PACIENTE

- 1. Material de descarceración
- 2. Técnicas de descarceración con medios de fortuna
- 3. Material del rescate
 - 1.- Collarines cervicales
 - 2.- Inmovilizaciones torácico-lumbares
 - 3.- Inmovilización de extremidades
 - 4.- Inmovilizaciones ante sospecha de lesión ósea o articular
 - 5.- Otros materiales de rescate
 - 6.- Cantidad de material de rescate
- 4. Técnicas básicas rescate
- 5. Técnicas de estabilización del vehículo accidentado
- 6. Medidas de seguridad
- 7. Procedimiento de actuación conjunta con otros servicios de seguridad

UNIDAD DIDÁCTICA 10. CONDUCCIÓN EN SITUACIONES ADVERSAS

- 1. Técnicas de conducción de vehículos prioritarios
 - 1.- Vehículos prioritarios
 - 2.- Clases de vehículos prioritarios
 - 3.- Señalización especial de los vehículos prioritarios
- 2. Técnicas de conducción en situaciones climatológicas adversas
 - 1.- Lluvia
 - 2.- Nieve
 - 3.- Hielo
 - 4.- Niebla
 - 5.- Viento
 - 6.- Sol y calor
 - 7.- Nubes de polvo y humo
 - 8.- Incendio
- 3. Técnicas de conducción ante problemas mecánicos
 - 1.- Rotura de la dirección
 - 2.- Reventón de un neumático
 - 3.- Fallo del freno de servicio
 - 4.- Fuego en el vehículo
- 4. Seguridad vial
 - 1.- Conceptos básicos
 - 2.- Normativa reguladora

3.- Normativa específica para vehículos prioritarios

UNIDAD DIDÁCTICA 11. PREVENCIÓN DE RIESGOS LABORALES EN LA EVACUACIÓN DE PACIENTES

1. Normativa de prevención de riesgos laborales
2. Identificación de los riesgos de la actividad profesional
 - 1.- Contaminantes físicos
 - 2.- Contaminantes químicos
 - 3.- Contaminantes biológicos
3. Medidas de autoprotección personal. Equipos de protección individual. (EPIS)
 - 1.- Condiciones de los EPIS
 - 2.- Elección, utilización y mantenimiento de EPI
 - 3.- Obligaciones Referentes a los EPI
4. Fundamento de la ergonomía y mecánica corporal
 - 1.- Recomendaciones preventivas generales
 - 2.- Higiene postural en la organización del trabajo
 - 3.- Higiene postural para trabajos que se desarrollan de pie
 - 4.- Higiene postural para trabajos que se desarrollan sentados
 - 5.- Higiene postural para cargar y transportar un peso
 - 6.- Otras consideraciones
5. Estructuras óseas y musculares implicadas en el levantamiento de cargas
6. Biomecánica de la columna vertebral y sus elementos principales
7. Técnicas de levantamiento y transporte de cargas
8. Ejercicios de flexibilización y potenciación muscular para prevención de lesiones

UNIDAD DIDÁCTICA 12. MOVILIZACIÓN DE PACIENTES

1. Indicación de técnicas de movilización urgente
2. Material de movilización
 - 1.- Silla
 - 2.- Camilla de lona
 - 3.- Camilla rígida
 - 4.- Camilla de vacío
3. Técnicas de movilización urgente sin material en situación de riesgo
4. Técnicas de movilización con material
5. Transferencia de un paciente de una camilla a otra
 - 1.- Transferencia de un paciente de una camilla a otra con dos personas
 - 2.- Transferencia de un paciente de una camilla con tres personas
 - 3.- Transferencia de un sitio a otro en grúa
 - 4.- Transferencia de una camilla a la silla de ruedas

UNIDAD DIDÁCTICA 13. INMOVILIZACIÓN DE PACIENTES

1. Fundamentos de actuación ante las fracturas
2. Indicación de técnicas de inmovilización

- 1.- Inmovilización de extremidades
- 2.- Férulas de inmovilización
- 3.- Inmovilización ante traumatismo de la columna vertebral
3. Material de inmovilización
 - 1.- Inmovilizadores laterales de cabeza
 - 2.- Inmovilizadores pediátricos
 - 3.- Tabla espinal
4. Dispositivos de sujeción para silla de ruedas
 - 1.- Dispositivos de sujeción para cama
5. Técnicas comunes de inmovilización
 - 1.- Inmovilizaciones según la zona corporal
 - 2.- Sujeción terapéutica en la cama
 - 3.- Sujeción en la silla de ruedas
6. Técnicas de inmovilización con medios de fortuna
 - 1.- Inmovilización de extremidades superiores con medios de fortuna
 - 2.- Inmovilización de las extremidades inferiores

UNIDAD DIDÁCTICA 14. ADECUACIÓN DEL PROCEDIMIENTO DE TRANSPORTE SANITARIO A LA FISIOPATOLOGÍA DEL PACIENTE

1. Concepto y fundamento de la fisiopatología del transporte sanitario
2. Posición del paciente en la camilla según su patología
3. Conducción del vehículo según la patología
4. Factores que determinan cambios fisiológicos
 - 1.- Aceleración y deceleración
 - 2.- Vibraciones
 - 3.- Ruido
 - 4.- Temperatura
 - 5.- Altitud
 - 6.- Alteraciones psicológicas relacionadas con el TS
 - 7.- Situaciones especiales
5. Efectos de las variaciones de la velocidad, vibraciones, ruidos, temperatura y altitud
 - 1.- Velocidad
 - 2.- Vibraciones
 - 3.- Ruido
 - 4.- Temperatura
 - 5.- Monitorización
6. Medidas de confort y seguridad en el traslado

UNIDAD DIDÁCTICA 15. TRANSFERENCIA DEL PACIENTE DEL LUGAR DEL SUCESO AL ÁREA DE URGENCIA

1. Concepto y objetivo de la transferencia de pacientes

2. Transferencia verbal y documentada
 - 1.- Comunicación con el centro coordinador
 - 2.- Documentación asistencial y no asistencial
3. Datos de filiación y de la actuación sanitaria en la transferencia del paciente
 - 1.- Datos de filiación
 - 2.- Resultado de la valoración inicial
 - 3.- Resultado de la valoración continuada del paciente durante el traslado
 - 4.- Informe de asistencia inicial, de contingencias y de traslado
4. Tipos de informes de asistencia de transporte sanitario
 - 1.- Documentos intrahospitalarios, prehospitales e intercentros
 - 2.- Elementos básicos de la Historia Clínica Hospitalaria
 - 3.- Documentos no clínicos
5. Transferencia del paciente al área de urgencia. Triage hospitalario. Criterios de clasificación
 - 1.- Principios y objetivos del triaje
 - 2.- Características del triaje
 - 3.- Elementos para establecer un sistema de triaje
 - 4.- Valoración por criterios de gravedad: inspección, evaluación y decisión terapéutica
 - 5.- Categorías de clasificación
 - 6.- Procedimiento de etiquetado (tagging). Tarjetas de triaje
 - 7.- Modelos prácticos de triaje
6. Funciones del profesional
7. Responsabilidad legal
8. Transporte de órganos y muestras biológicas
 - 1.- Condiciones idóneas para el traslado de órganos y muestras biológicas
 - 2.- Características físico-químicas del medio biológico o físico de transporte

UNIDAD DIDÁCTICA 16. SOPORTE VITAL BÁSICO

1. Cadena de supervivencia
 - 1.- Valoración del nivel de conciencia
 - 2.- Valoración de la ventilación y pulso
2. Paro Cardiorrespiratorio
3. Maniobras de resucitación cardiopulmonar
 - 1.- Ventilación manual
 - 2.- Masaje cardíaco externo
4. Protocolo de Soporte Vital Básico

UNIDAD DIDÁCTICA 17. SOPORTE VITAL AVANZADO

1. Aspectos introductorios del Soporte vital avanzado
2. Asistencia respiratoria avanzada
 - 1.- Limpieza de la vía aérea
 - 2.- Técnicas para la apertura de la boca y limpieza manual

- 3.- Métodos no manuales para mantener la vía aérea
- 4.- Ventilación artificial instrumentalizada
- 3. Soporte circulatorio avanzado
 - 1.- Ayudas mecánicas para la compresión torácica
 - 2.- RCP invasiva. Masaje cardiaco interno
- 4. Arritmias y desfibrilación
 - 1.- Tipos de arritmias
 - 2.- Tratamiento eléctrico de las arritmias
- 5. Soporte vital avanzado en niños. SVA pediátrico
 - 1.- Soporte Vital Avanzado en pediatría
- 6. Acceso intravenoso y administración de fármacos